

NTTドコモ

企業・自治体が提供する健康増進サービスなどを支援する「ウェルネスサポート」

保健指導や健康管理を継続的に支援するサービスを提供

医療制度改革の一つとして昨年4月に導入された「特定健診（特定健康診査）・特定保健指導」。2年目に入り、生活習慣病予防や内臓脂肪への関心がますます高まるなか、NTTドコモは保健指導や健康管理を継続的に支援するサービス「ウェルネスサポート」の提供を6月1日より開始した。サービスの生みの親である法人事業部モバイルデザイン開発室の堀口賞一担当課長は、「私がR&D部門で新サービスの検討を行っていた2007年10月、今回のサービスの母体となったウェルネスプラットフォームの企画・検討を開始。2008年7月よりこのプラットフォームを用いた実証実験をNTTドコモ、オ

ムロンヘルスケア、NTTデータの3社合同で行いました。その結果、日々のバイタルデータなどを収集する手段として、携帯電話を活用することは、非常に有効であることが分かり、サービスを開始することとしました」と語る。

「ウェルネスサポート」は、体重体組成計・血圧計などの健康機器や、携帯電話内の歩数計などにより取得したバイタルデータ等を、携帯電話を通して「ウェルネスサポート」サーバに収集し、これらを各保健指導機関やヘルスケア関連企業が、各々が提供する健康サービスと連携させることで、より効率的・効果的なサービスの提供を実現する（図1）。健康機器メーカーや、健康サービス等を



（株）NTTドコモ 法人事業部
（左）モバイルデザイン推進室 担当課長 原田 幸治氏
（右）モバイルデザイン開発室 担当課長 堀口 賞一氏

これにより、各パートナー企業は、iアプリの初期開発や新機種検証に関わるコストを削減することができる。

「表1に示すように、すでにパートナー企業10社が、ウェルネスサポートを活用して保健指導や健康管理など様々なサービスを開始することとなり、利用者は、日々簡単な操作でバイタルデータ等を送信するだけで収集されたデータの分析結果や保健師・栄養士等の専門家からのアドバイス・保健指導などを受けることができます。」（法人事業部 モバイルデザイン推進室 原田幸治担当課長）

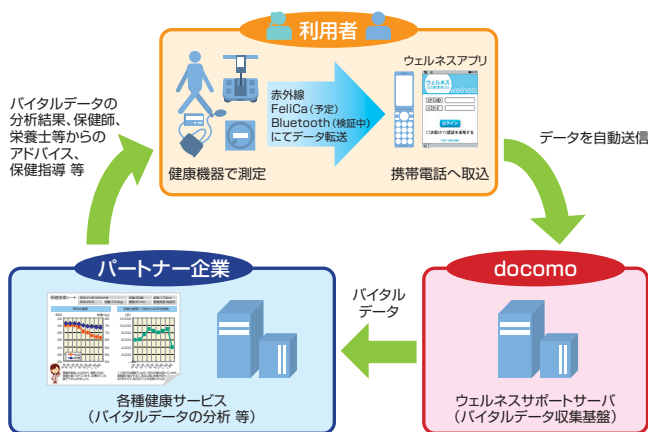


図1 ウェルネスサポートの提供イメージ



図2 ウェルネスアプリの特長

表1 「ウェルネスサポート」を利用した各パートナー企業のサービス

| 提供会社 | サービス名称及び概要 | 開始時期(予定) |
|---|--|--|
| 旭化成ライフサポート | げんき!食卓 食事写真を利用した栄養指導サービス。カメラで撮影した食事記録をインターネット経由で送信し、管理栄養士が栄養を分析するサービス。 | 2009年6月 |
| NTTレノナト | gooからだログ 健康管理&ダイエットコミュニティ。ダイアリー感覚で日々のデータを記録し、自分の体の変化を感じることができる。コミュニティで目標を共有する仲間を探せるなど、継続をサポート。 | 2009年6月 |
| NTTアイティ | ヘルスタイラー 健康づくり手帳システム。 生活習慣改善の実践、継続をサポート。 | 2009年7月 |
| オムロンヘルスケア | 健康達人Pro・ウォーキングの達人 企業・保険者における保健指導やウォーキング事業支援のためのASPサービス。 | 2009年7月 |
| コナミスポーツ&ライフ | コナミスポーツクラブ i-mode健康増進サービス。食事・運動の記録機能 ^(※1) 、新サービス「戦国ウォーキング」などのウォーキングラリー機能 ^(※2) に対応し、日々の健康増進を多方面から支援。 | 2009年7月 ^(※1) 2009年8月 ^(※2) |
| タニタヘルスリンク | からだカルテ 健康管理と健康指導のセットサービス。体組成計、歩数計等での測定結果の記録による健康管理Webサービスと専門家による健康指導を実施。 | 2009年8月 |
| ダブルユーエム | ウォーキングポイント 社会貢献型ウォーキングサービス。歩数に応じてマイルレージポイントを付与し、その全部または一部を社会に寄与するシステム。 | 2009年9月 |
| ベストライフプロモーション | PHRサービス「ヘルスアップWeb」 ~We propose it for all people's health!~ 「健康情報100年金庫」をキーワードとしたトータルな健康情報サービスを提供します。 | 2009年9月 |
| ウイングスタイル ^(※3) カンオ情報機器 ^(※4) | ソーシャルワークアウトサービス「Fit Smart」 からだづくりのトータルサポートSNS。あらゆるシーンでの運動履歴を管理・共有できるWEBサービスをフィットネスクラブ向けに展開。 | 2009年12月 |
| NECモバイルング | 健康手帳「Cナビゲーター」 日々の体重や食事の記録管理サービス。携帯で体重・運動・食事カロリーを管理できる他、家庭用ゲーム機と連携した健康増進支援サービスなどを提供。 | 2009年12月 |



写真1 検証中のFeliCa対応体組成計(試作機)

パートナー化を積極的に推進

「ウェルネスサポート」のコンセプトは、携帯電話を中心に、健康機器と特定保健指導・食事アドバイス・ダイエットサービス・健康ポータルコミュニティなどのサービスを連動させることにある。

り、図3に示すようにバイタルデータ等の取得・送信をますます簡便に行えるようになる。

発売予定のFeliCaリーダライ

タには、当初オムロンヘルスケア、タニタ、エー・アンド・デイの体組成計、血圧計、身長体重計(6機種)が対応予定である。

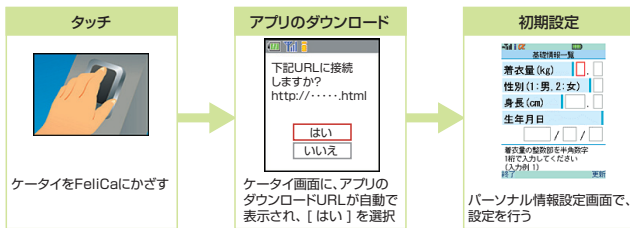
堀口担当課長は、「今後も、NTTグループ各社とのトライアル実施に加え、健康機器メーカーや健康増進サービス、生活習慣病の改善指導・食事指導などを行う企業・自治体とのパートナー化を積極的に推進し、携帯電話を活用した便利で簡単な健康管理のスキームを拡大していきたい」と抱負を述べている。

なお、NTTも加盟する業界団体「コンティニュー・ヘルス・アライアンス」が、本年2月に健康管理機器の相互接続や運用を可能にする「コンティニュー設計ガイドライン第一版」を発表した。今後、このガイドラインに準拠した健康管理機器や通信デバイス、及びこれらの機器で計測されるデータを基にした各種サービスが提供され、わが国のヘルスケア市場がさらに活性化するものと思われる。市場の活性化とともに、健康機器と各種サービスの連携を図る「ウェルネスサポート」の利用が一気に加速することが期待される。

FeliCa対応で、毎日の健康管理がより簡単に

本年秋からはFeliCaに対応した各種健康機器の発売が予定されてお

(初回)専用アプリのダウンロード



(2回目以降)測定

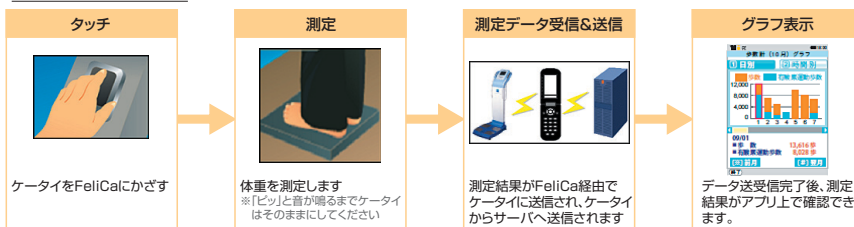


図3 FeliCa対応機器の利用イメージ

お問い合わせ先

全国のドコモ法人営業部門及びドコモビジネスオンライン
URL: <http://www.docomo.biz/>